

PROPOSTA DI TESI MAGISTRALE

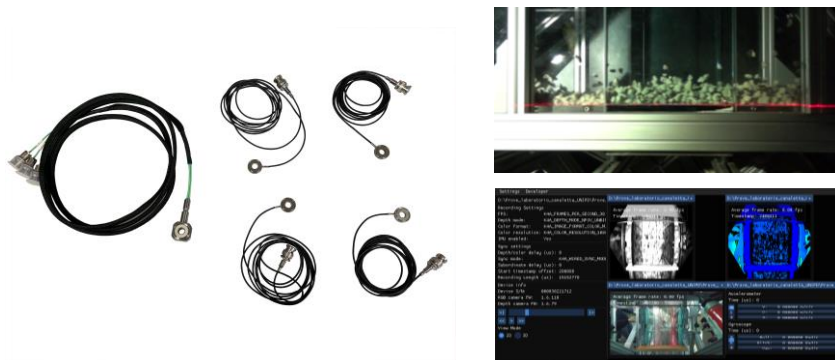
Analisi numerica e sperimentale di flussi granulari secchi in canaletta strumentata

Supervisore: prof. Fabio Gabrieli

La ricerca mira ad investigare i comportamenti di materiali granulari ghiaiosi attraverso prove sperimentali in laboratorio per mezzo di una canaletta strumentata e simulazioni numeriche.



La canaletta, realizzata presso il Dipartimento ICEA dell'Università degli Studi di Padova, si compone di uno scivolo inclinato lungo 3 m una cui porzione viene adibita a volume di monitoraggio attraverso l'installazione di fotocamere a elevata frequenza di acquisizione per l'identificazione degli impatti del materiale e della cinematica del flusso, lidar per l'identificazione dell'altezza di flusso transitoria e sensori piezoelettrici di forza in grado di misurare gli impatti dinamici del materiale e la componente quasi statica del segnale. Le simulazioni sono condotte con codice DEM



Per info contattare: fabio.gabrieli@unipd.it